

## **Pieczęć elektroniczna w zestawie z kartą i czytnikiem Certum Mini**



Kompaktowe, mobilne i wygodne urządzenie do bezpiecznego składania podpisu elektronicznego. Urządzenie korzysta z kwalifikowanego certyfikatu pieczęci elektronicznej, dzięki czemu dokumenty opatrzone taką pieczęcią zachowują pełną moc prawną i dowodową. Dostępny na okres 1 rok lub 2 lata

**Pieczęć elektroniczna pozwala na wystawianie i otrzymywanie faktur drogą elektroniczną poprzez KSeF (Krajowy System e-Faktur).**

Rozwiązanie to służy do pieczętowania:

- oficjalnej firmowej korespondencji elektronicznej,
- faktur elektronicznych
- dokumentów (w różnych formatach m.in: PDF ,DOC ,DOCx, XLS, XLSx, TXT, ODT, ODS,

## Pieczęć kwalifikowana

Wpisany przez arsoft

wtorek, 26 lipca 2011 22:51 - Poprawiony poniedziałek, 23 lutego 2026 10:45

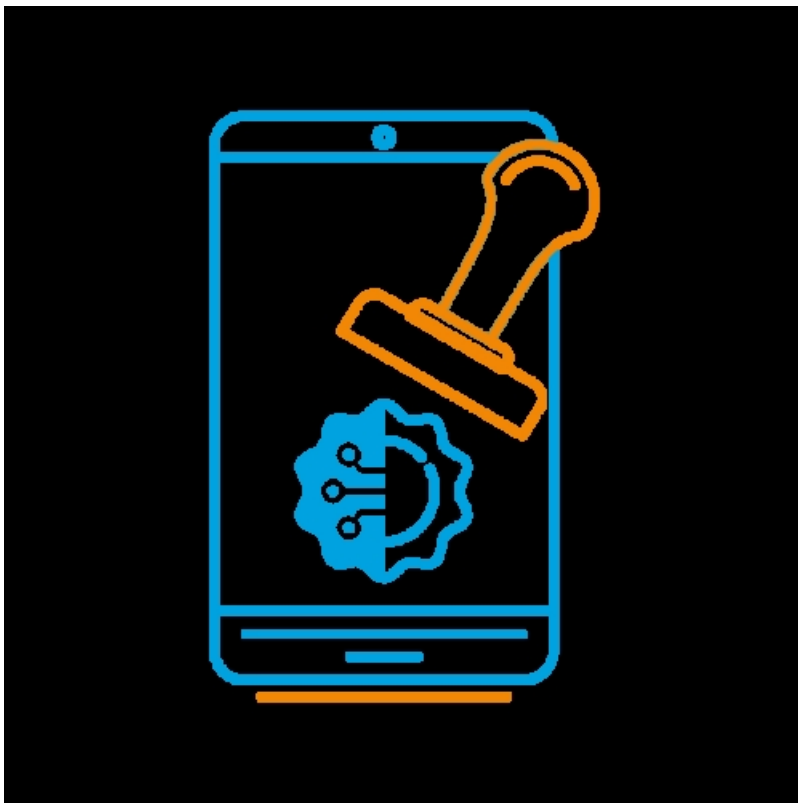
---

WPS, CSV): oficjalne dokumenty (Zarządzenia, Statuty, Sprawozdania finansowe, Prospekty), dokumenty prawne (Akty prawne, dokumenty normatywne), oferty handlowe, foldery reklamowe / ulotki produktowe w PDF, powiadomienia / wyciągi bankowe / ubezpieczeniowe / polisy / potwierdzenia

- wystawianie i otrzymywanie faktur drogą elektroniczną poprzez KSeF (Krajowy System e-Faktur)

Aktywacja pieczęci wymaga potwierdzenia tożsamości, które wykonasz w naszej firmie.

## Pieczęć elektroniczna Certum w chmurze



Pieczęć elektroniczna w chmurze zamienia Twój smartfon w nowoczesne narzędzie pracy, umożliwiające szybkie i wygodne opieczętowanie wszystkich e-dokumentów firmowych tak, jakbyś podpisywał je osobiście. Jest to pierwsza tego rodzaju usługa dostępna na polskim rynku, która: działa bez potrzeby użycia fizycznej karty i czytnika, funkcjonuje zarówno na urządzeniach mobilnych (Android, iOS), jak i na komputerach stacjonarnych (PC, Mac). Usługa wykorzystuje kwalifikowany certyfikat pieczęci elektronicznej, który w przeciwieństwie do podpisu elektronicznego nie zawiera danych osoby fizycznej, a jedynie informacje o podmiocie prawnym. Dostępna na okres 1 rok lub 2 lata.

### **Pieczęć elektroniczna pozwala na wystawianie i otrzymywanie faktur drogą elektroniczną poprzez KSeF (Krajowy System e-Faktur).**

Rozwiązanie to służy do pieczętowania:

- oficjalnej firmowej korespondencji elektronicznej,
- faktur elektronicznych
- dokumentów (w różnych formatach m.in: PDF ,DOC ,DOCx, XLS, XLSx, TXT, ODT, ODS, WPS, CSV): oficjalne dokumenty (Zarządzenia, Statuty, Sprawozdania finansowe, Prospekty), dokumenty prawne (Akty prawne, dokumenty normatywne), oferty handlowe, foldery reklamowe / ulotki produktowe w PDF, powiadomienia / wyciągi bankowe / ubezpieczeniowe / polisy / potwierdzenia
- wystawianie i otrzymywanie faktur drogą elektroniczną poprzez KSeF (Krajowy System e-Faktur)

Aktywacja certyfikatu wymaga potwierdzenia tożsamości, które wykonasz w naszej firmie.